

Le fonctionnement

Le fonctionnement des personnes autistes

La partie du site dédiée au fonctionnement des personnes autistes vise à rendre compte de leurs particularités dans leur manière de percevoir et d'appréhender le monde. La compréhension est la clé de l'acceptation, pour la personne elle-même et pour son entourage, familial et/ou institutionnel.

Voici les principales caractéristiques du fonctionnement autistique :

La théorie de l'esprit

Pourquoi comprendre les pensées d'autrui est si compliqué

La perception sensorielle

Ressentir et percevoir différemment son environnement

Les fonctions exécutives

Pourquoi les changements sont difficiles à vivre

Les comportements défis

Analyse et explication des "crises autistiques"

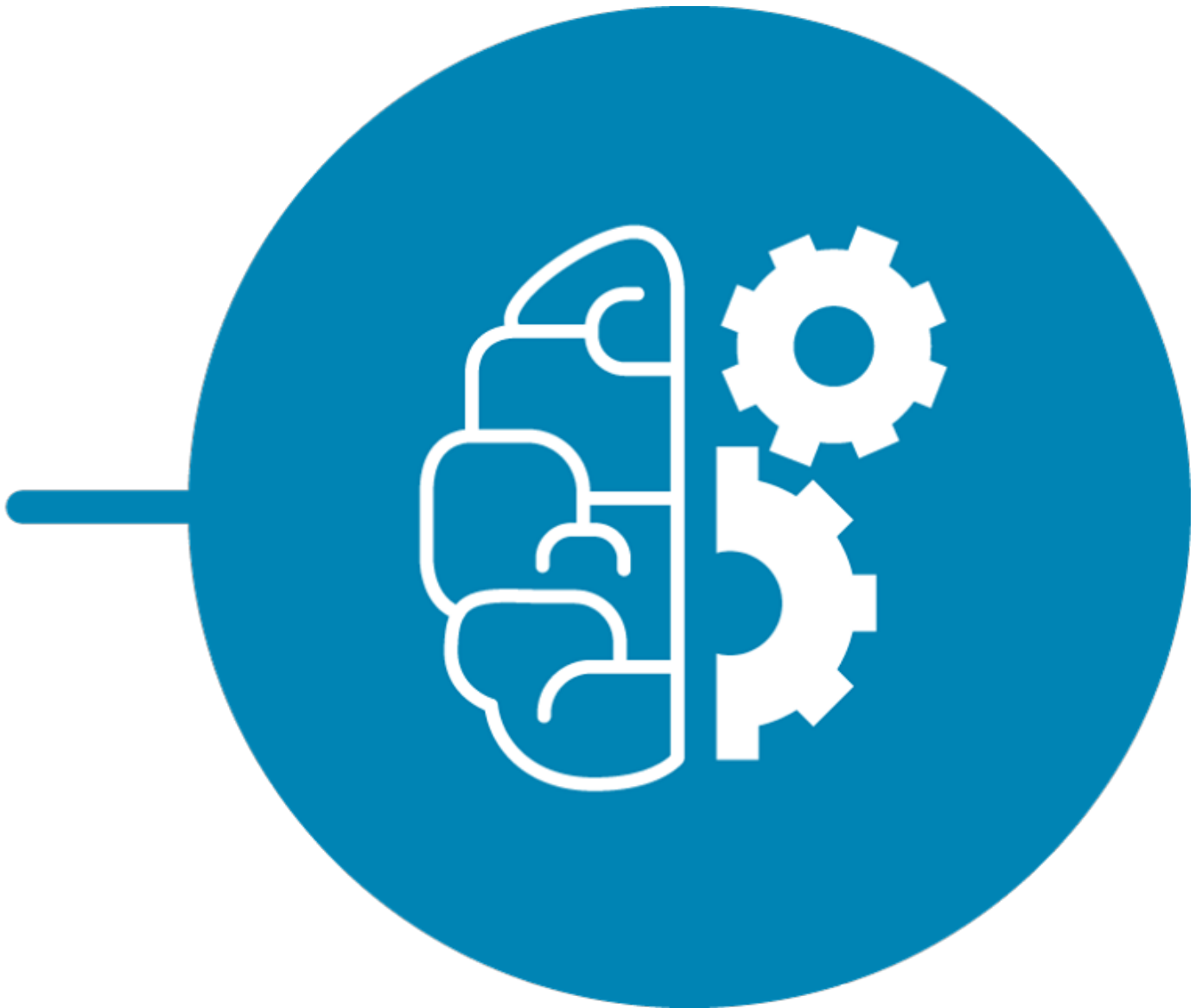
Les intérêts spécifiques

Ces “petites passions” qui peuvent prendre beaucoup de temps

La communication

Les difficultés de communication et d'interactions sociales

Pourquoi mieux comprendre les personnes autistes ?



Le fonctionnement du cerveau des personnes autistes et la manière dont cela influence leurs comportements permet d'identifier et d'expliquer les écarts qu'il peut y avoir au regard de la norme. Cela permet d'éclairer l'origine de certaines conduites et pourquoi certaines attitudes considérées comme inadaptées sont si difficiles (voir

impossibles) à modifier pour les personnes concernées. C'est sur la base de ces fonctionnements spécifiques que sont basés les critères de l'autisme qui permettent aux professionnels qualifiés de poser un diagnostic d'autisme.

Comprendre l'autisme et son fonctionnement permet également aux personnes, aux familles et aux professionnels qui les accompagnent de mettre en place des stratégies d'apprentissage adaptées, des moyens de réguler les hyper/hypo sensibilités, de prendre le temps d'expliquer les situations sociales qui semblent évidentes...

Pour résumer, mieux connaître les personnes autistes permet de définir des programmes d'accompagnement adaptés et d'aménager l'environnement de la personne par rapport à ses spécificités.

C'est par une meilleure compréhension des personnes autistes que l'on parvient au respect de leurs particularités et de leur identité et ce même si elles diffèrent de la norme. Cela peut même être valorisé dans certain contexte, notamment en situation d'emploi.

Quand j'étais petit, je ne savais même pas que j'étais un enfant avec des besoins spéciaux. Comment aurais-je pu le savoir ? Parce que les gens me disaient que j'étais différent de tout le monde et que c'était un problème. C'était très difficile pour moi d'agir comme une personne normale.

Naoki Higashida

The reason I jump