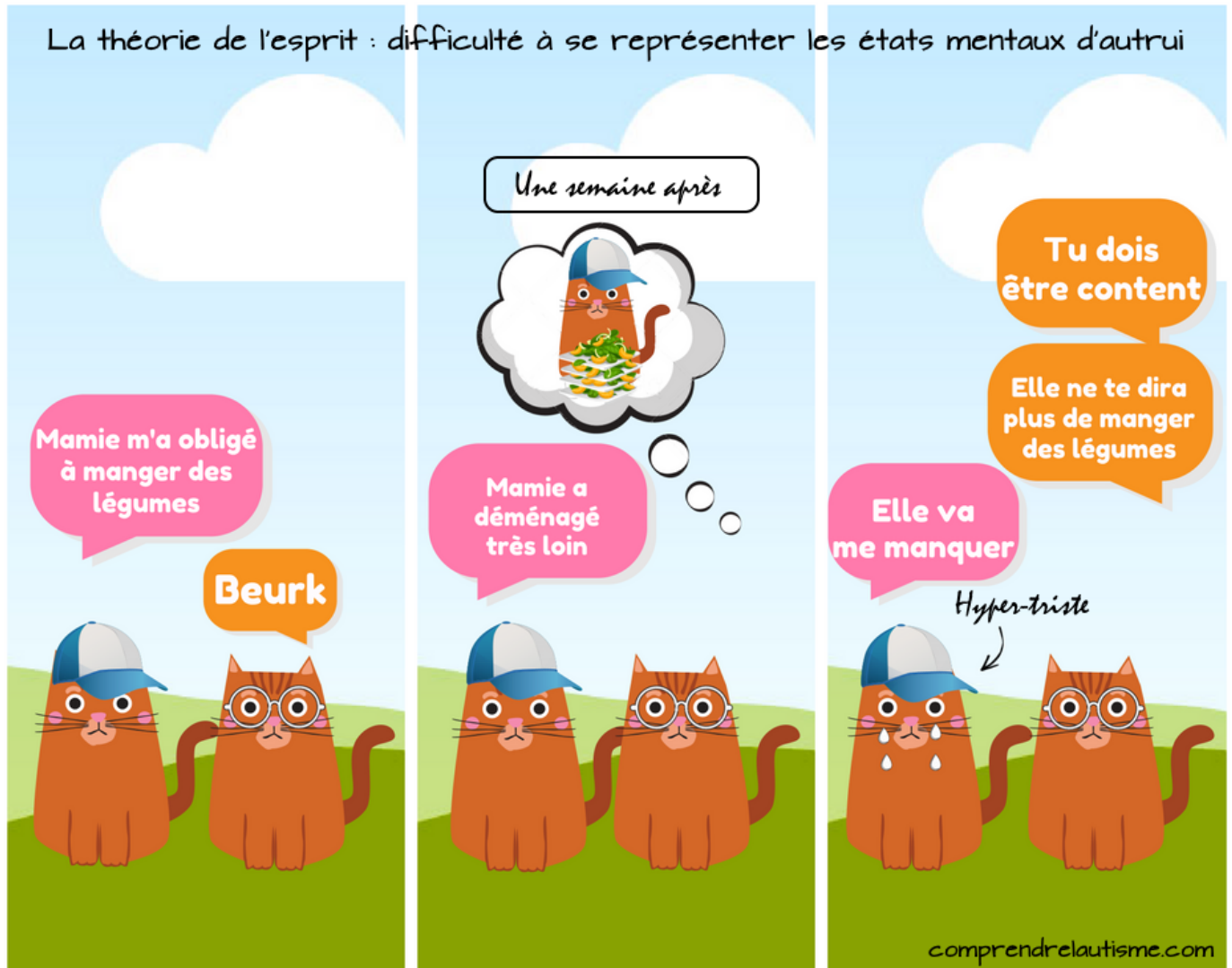


Le projet Chatounets : la théorie de l'esprit



Le projet Chatounets : la théorie de l'esprit

La théorie de l'esprit, ou la capacité à se représenter les états mentaux d'autrui a été théorisée par S. Baron Cohen qui montre dans son ouvrage « Mindblindness, an essay on autism and theory of mind » que les personnes autistes ont des difficultés à se représenter les états mentaux d'autrui.

C'est une des explications principales de cette fameuse maladresse sociale qui caractérise beaucoup de personnes autistes. C'est de là aussi que provient la croyance erronée qui consiste à penser que les personnes autistes n'ont pas d'empathie. Les personnes autistes ont de l'empathie, c'est-à-dire qu'elles possèdent la capacité à partager les sentiments d'autrui, encore faut-il qu'elles puissent les reconnaître et les identifier. C'est souvent la partie la plus complexe pour une personne autiste puisqu'elle n'est pas toujours capable de reconnaître les signaux (le regard, la forme

de la bouche, la gestuelle...) par lesquels autrui exprime une émotion.