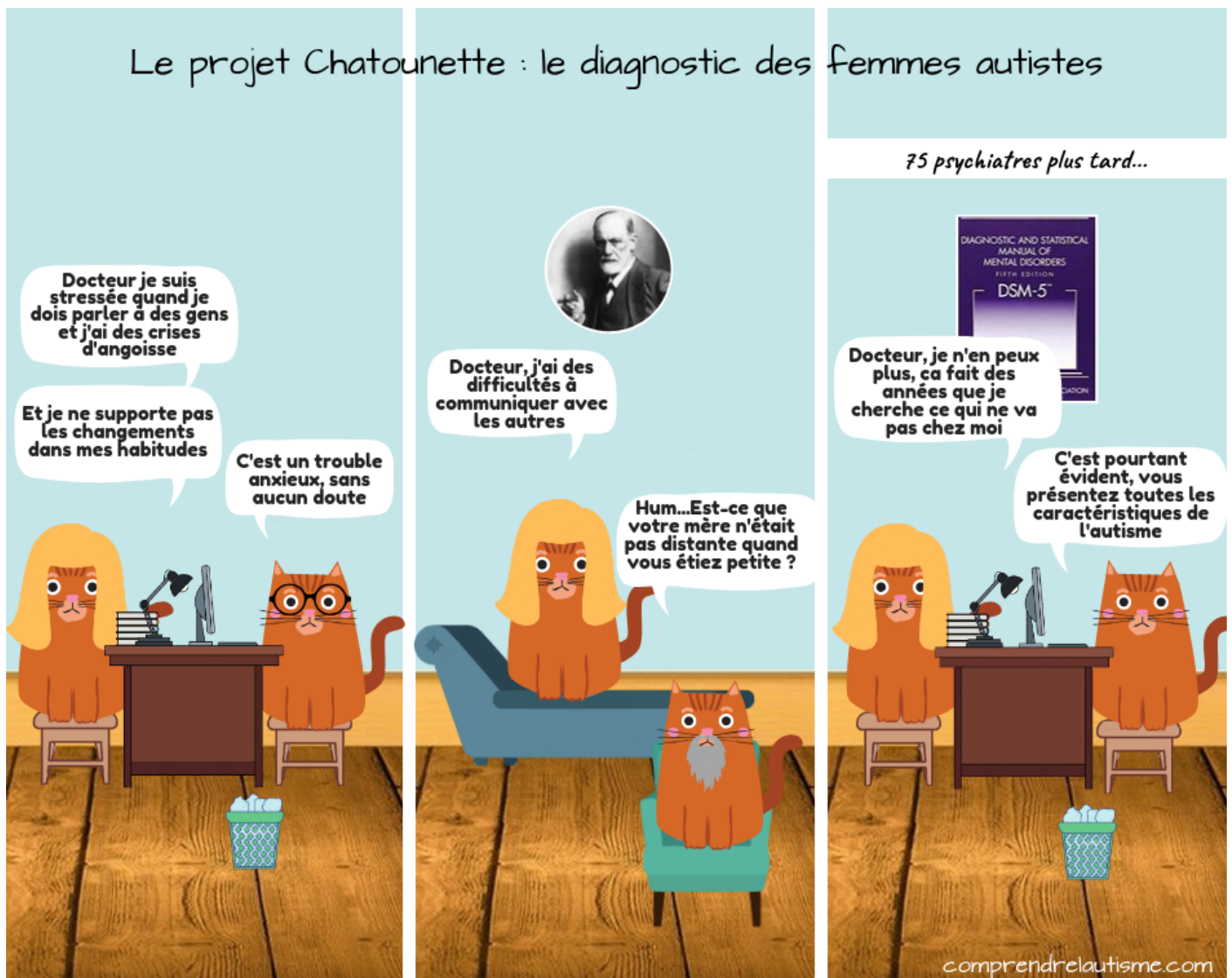


# Le projet Chatounette : le diagnostic des femmes autistes



Le projet Chatounette : le diagnostic des femmes autistes

Le sujet du sous diagnostic des femmes autistes est de plus en plus abordé aussi bien par la communauté scientifique que par des médias plus populaires.

Je ne vais donc pas m'attarder sur le sujet d'autant que les deux derniers articles publiés ce mois-ci ont largement abordé cette problématique.

Cette BD est l'occasion d'en parler de manière plus simple, synthétique et avec humour, dans un objectif de vulgarisation.

Les principales causes du sous diagnostic des femmes autistes sont les suivantes :

- Une analyse des comportements basées sur l'étude de profils masculins de personnes autistes ;
- Des outils de diagnostic qui ne sont pas toujours adaptés au profil féminin ;
- Une méconnaissance de l'expression des caractéristiques de l'autisme par les cliniciens chargés des diagnostics d'autisme ;
- Des pathologies associées, comme la dépression ou le trouble anxieux, qui cachent le fait que la personne soit autiste ;
- La prégnance de la psychanalyse qui considère parfois qu'il vaut mieux ne pas divulguer le diagnostic d'autisme d'une personne pour ne pas l'enfermer dans son handicap ;
- Une capacité à masquer les traits autistiques au travers de différentes techniques connues sous le terme de camouflage social.

Si vous voulez avoir plus d'informations à ce sujet vous pouvez consulter cet article plus complet sur les caractéristiques des femmes autistes ou bien cette infographie qui résume les éléments principaux du phénotype autistique féminin.